

第1回 Artistic Ballet Competition

アーティスティック・バレエ・コンペティション

コンクール概要

開催日 2024年8月12日(祝)

会場 大阪府岸和田市立 南海浪切ホール(大ホール) [施設案内 - 南海浪切ホール \(namikiri.jp\)](http://namikiri.jp)

〒596-0014 大阪府岸和田市港緑町 1-1

アクセス ・ 電車では 最寄り駅 南海電車 岸和田駅

難波駅～岸和田駅(特急 22分、急行 27分)

関西空港駅～岸和田駅(特急 15分、急行 17分)

岸和田駅より浪切ホールまで、徒歩約 10～15分 (タクシーで約 5分)

・ 車では、阪神高速 湾岸線 岸和田南出口より 1分

大阪市内、西宮などから 約 30～40分

・ 駐車場 約 2,000 台収容可 駐車料金終日無料

コンクール部門 (参加申込はコンクール開催日の学年・年齢でお申込み下さい)

◆クラシック部門(ヴァリエーションソロ) 制限時間 2分 30秒以内

- ・ 小学 1・2 年生の部 男女(バレエシューズ)
- ・ 小学 3・4 年生の部 男女(バレエシューズ)
- ・ 小学 5・6 年生の部 男女(バレエシューズ・トウシューズどちらでも可)
- ・ 中学生の部 男女 (女性はトウシューズで演技)
- ・ 高校生の部 男女 (女性はトウシューズで演技)
- ・ 大人の部 18 歳以上 男女 (女性はトウシューズで演技)

◆コンテンポラリー部門(年齢不問) 男女 (バレエシューズ・トウシューズ・裸足等自由)

ソロ ・ アンサンブル ・ グループ での演技も可能

制限時間 ソロ:2分 30秒以内

アンサンブル:3分 30秒以内 グループ:4分以内

審査員



山本 隆之 新国立劇場バレエ団 元プリンシパル / オノラブルダンサー

1993年 ニューヨーク・ジェフリーバレエスクールに奨学生として留学

同年、ジョフリーバレエ団に入団、数々の主役を踊る

1997年 新国立劇場バレエ団開場当初に入団、プリンシパルとして活躍

芸術選奨文部科学大臣賞など数々の賞を受賞

2016年「新国立劇場バレエ団初のプリンシパルとしてバレエ団を牽引した」として紫綬褒章受章



瀬島 五月 Ballet Company West Japan 代表

全日本バレエコンクールジュニア部 第1位、

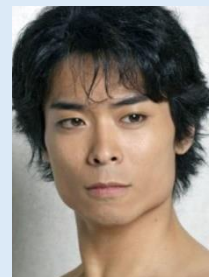
アジアパシフィック国際バレエコンクールシニア部 第1位

英国ロイヤルバレエスクールに留学

卒業後、ロイヤルニュージーランドバレエ団入団。プリンシパルとして活躍

2003年帰国後、貞松浜田バレエ団入団 プリマバレリーナとして活躍

2018年 バレエカンパニーウエストジャパン設立、代表を務める



清水 健太 ロサンゼルスバレエ団 ゲストプリンシパル

2000年 ローザンヌ国際バレエコンクールにてスカラシップ賞／コンテンポラリー賞を受賞

2000年 英国ロイヤルバレエスクールに留学。

2002年 ユース・アメリカ・グランプリ、ニューヨーク本選にて銀賞受賞

同年、マイアミ・シティ・バレエ団に入団 プリンシパルとして活躍

2007年～ Kバレエカンパニーに入団。プリンシパルとして活躍

2009年～現在にかけて、アメリカのロサンゼルスバレエ団のゲストプリンシパルとして活躍



橋本清香 ウィーン国立バレエ団 プリンシパル

2001年 フランス・カンヌ・ロゼラハイタワーに留学し、モニク・ルディエールに師事

2004年 ドイツ・ドレスデン国立歌劇場バレエ団に入団。

2008年 オーストリア・ウィーン国立バレエ団に入団。

2016年 最高位の第1ソリスト（プリンシパル）に昇格し、日本人初の快挙となる



木本全優 ウィーン国立バレエ団 プリンシパル

2003年 フランス・カンヌ・ロゼラハイタワーに留学。

2004年 パリ国立高等音楽院（コンセルヴァトゥール）に編入。2006年卒業

2005年 ローザンヌ国際バレエコンクールの決選出場（ファイナリスト）

2006年 ドイツ・ドレスデン国立歌劇場バレエ団に入団

2008年 オーストリア・ウィーン国立バレエ団入団

2017年 第1ソリスト（プリンシパルと）に就任。日本人初夫婦揃ってプリンシパルの快挙



クウィンテン・ギリアムス モーリス・ベジャール・バレエ団

ベルギー出身。ベルギーのアントワープ・ロイヤルバレエ学校を卒業

ベルギーのフランダース・ロイヤル・バレエ団に入団

2010年 モーリス・ベジャール・バレエ団に入団

バレエ団のレパートリー、モーリス・ベジャール、ジル・ロマンの数々の振付作品において主要な役で活躍中

結果発表・表彰

◆コンクール当日各部門終了後、会場にて発表し、表彰いたします。

上位入賞者や優秀者には、各賞を授与いたします。

上位入賞者1位～3位の方には賞状・トロフィー・副賞

4位～10位の方には賞状と副賞を授与。

部門ごとの参加者人数により受賞人数が異なります。

特別賞

海外バレエ団・バレエ学校へのスカラシップ 多数

参加申込方法

◆ Web 申込み

ホームページの [Artistic Ballet Competition 参加申込\(Web\)](#) の入力画面より必要事項を入力の上、送信ください。

◆ 郵送でのお申込み

ホームページの [Artistic Ballet Competition 参加申込書\(PDF\)ダウンロード](#) より申込用紙をしてプリントしていただき、必要事項をご記入のうえ下記送付先にご郵送ください。

送付先 596-0821 大阪府岸和田市小松里町 2136
一般社団法人 バレエ オフィス ジャパン 宛



◆ メールでお申し込み <http://www.boj-boj.com>

ホームページの『お問い合わせ』ページより、お名前、お電話番号、メールアドレスをご記入の上、

(お問い合わせ内容)に、コンクール参加部門とご住所をご記入いただき、送信ください。

(社)バレエオフィスジャパンより、参加申込書とコンクール概要を郵送させていただきます。

バレエスクールなどからまとめてお申込の場合は、その旨をご記入ください。

申込締切

2024年7月30日当日消印有効

※ 演目の変更も7月30日までをお願いいたします。

コンクール参加費

参加費 23,000 円

◎クラシック部門とコンテンポラリー部門の 2 部門に参加の場合、2 部門目は 13,000 円

◎コンテンポラリー部門のアンサンブル・グループでの参加の場合、2 名目からは 1 人 5,000 円

◎コンクール会場 入場料 800 円（当日販売）

※ 参加者 1 名につき同伴者 1 名様[※]の無料入場パス（会場・楽屋への入場が可能）をお渡しします。

入場パスのない方は楽屋への出入りはできません。

同伴者 1 名以上の入場パスが必要な方は 追加パス(1 枚につき 1,000 円)をお申込みください。

参加者及び同伴者の入場パスは、当日の受付でお渡しいたします。

※ 参加申込時に参加費振込日と振込人名を記載ください。

できるだけコンクール参加者名での振込をお願いいたします。

振込先 りそな銀行 久米田支店 普通預金 0241278

（口座名）一般社団法人 バレエ オフィス ジャパン

◆申込みをされた方には、登録先メールアドレスに受付完了のメールをお送りし、

後日、エントリーシートを郵送させていただきます。

音源

- 踊る演目 1 曲のみを録音した CD2 枚(本番用・バックアップ用)を当日受付にご提出ください。

クラシック部門とコンテンポラリー部門の両方に出場される方は、それぞれに CD に録音してください。

- CD は、必ずスタートと同時に音が出る様ように録音してください。
- 録音機能付き CD レコーダーで録音された場合、ファイナライズ処理を忘れずに行ってください。
- パソコンで録音された場合も、他の一般CDプレーヤーで再生が出来ることを、必ずご確認ください。
- CD はケースに入れ、CD 本体とケースの両方に
①出場部門 ②氏名 ③演目 ④舞台への出方(上手・下手) ⑥音だし(板付き・音先・Q だし)をご記入ください。

※CD 本体にはシール等を貼らないようにしてください。

- Q 出し(音出しのきっかけ)がある方は、付添人が舞台袖の音響オペレーターのそばで合図してください。
- CD は終了後受付にて返却させていただきます。
- 同一 CD による複数の出場者の使用は認めません。

※本番当日に再生が出来ない事態が生じないように、必ず確認いただくようお願いいたします。

注意事項

◆著作権等について

クラシック部門

- ・ バランシン作品等の振付家の著作権が発生する演目での出場はできません。
- ・ 近年の振付改訂版で著作権が発生するもの演目は、個人で許可を取ってください。

コンテンポラリー部門

- ・ 振付家の許可を得た作品で出場してください。
- ・ 使用される楽曲が、日本音楽著作権協会(JASRAC)等の著作権申請が必要な場合は、各自で申請を行い、使用許可をお取りください。

◆舞台 間口:18m(10間)~21.6m(12間) 奥行:16.5m

◆演技後のお辞儀(レヴェランス)は無しでお願いいたします。

◆演技中の写真・動画撮影は禁止させていただきます。

◆会場内でのご飲食は禁止となっております。楽屋・ホワイエでの飲食は可能です。

※ 浪切ホールの隣はショッピングモールになっており、レストラン街もあります。

◆ 出演順は申込順ではなく、ランダムに振り分け、決定致します。

◆ 出場規定に違反があった場合は減点または失格となります。

◆ 審査は本選1回になります

お問い合わせ先

一般社団法人 BALLET OFFICE JAPAN (バレエ オフィス ジャパン)

メール boj-official@hotmail.com

TEL 090-1242-0017

(すぐに出ない場合はショートメッセージをお送りください。)

(折り返し連絡させていただきますので、お名前とお電話番号をお知らせください。)

後援：岸和田市 / 産経新聞社 / サンケイスポーツ

主催：一般社団法人 BALLET OFFICE JAPAN

